

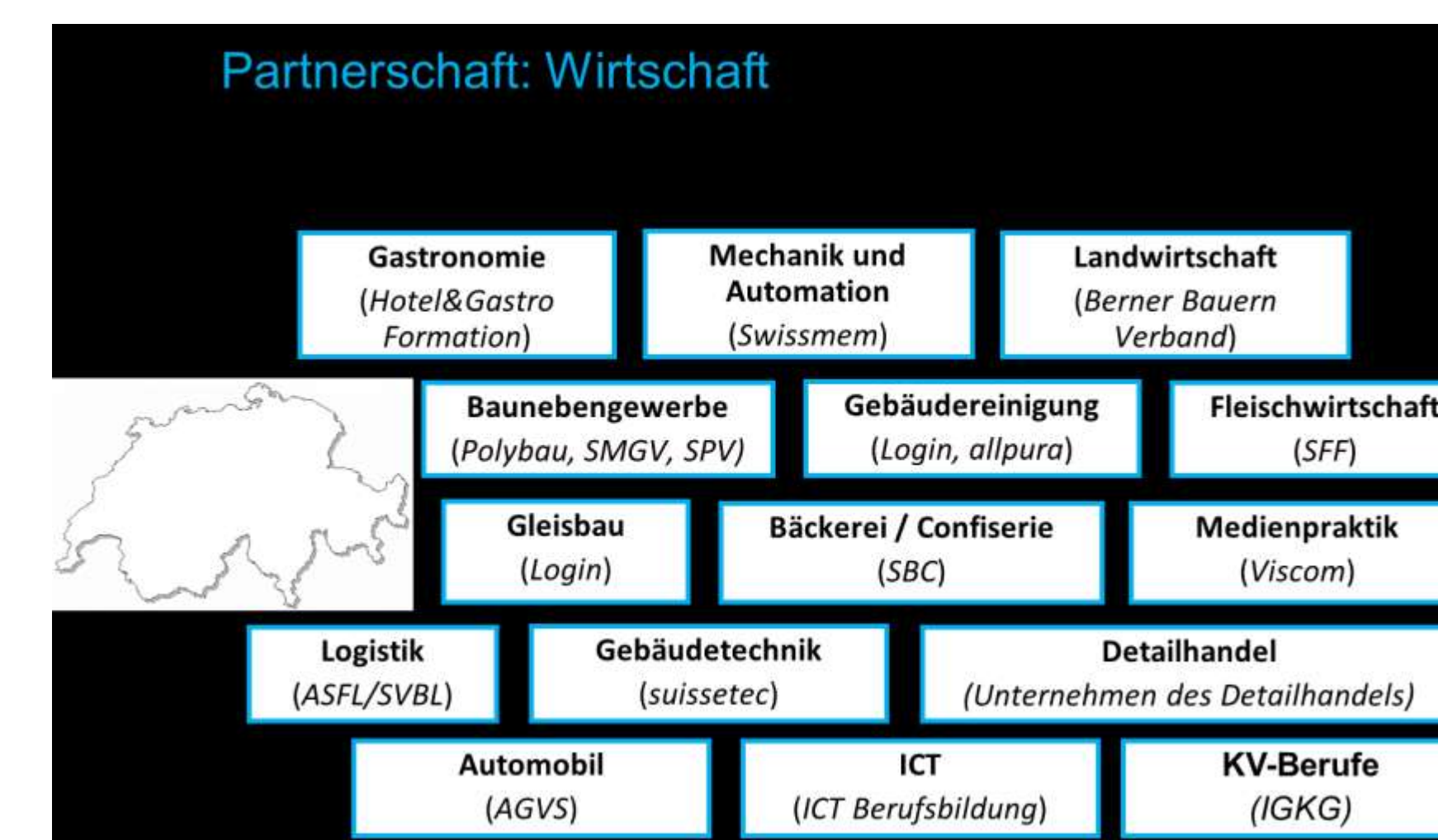
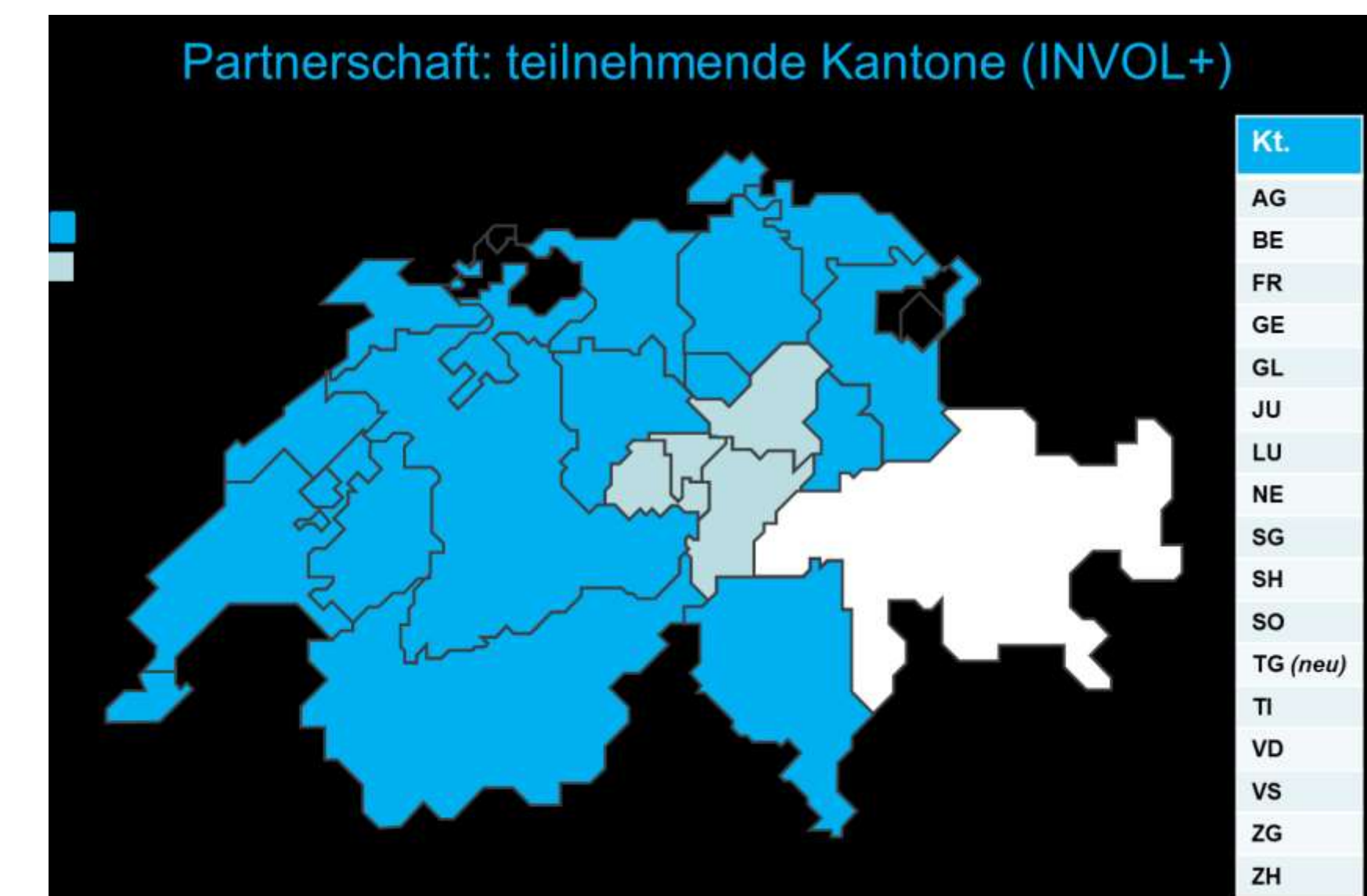
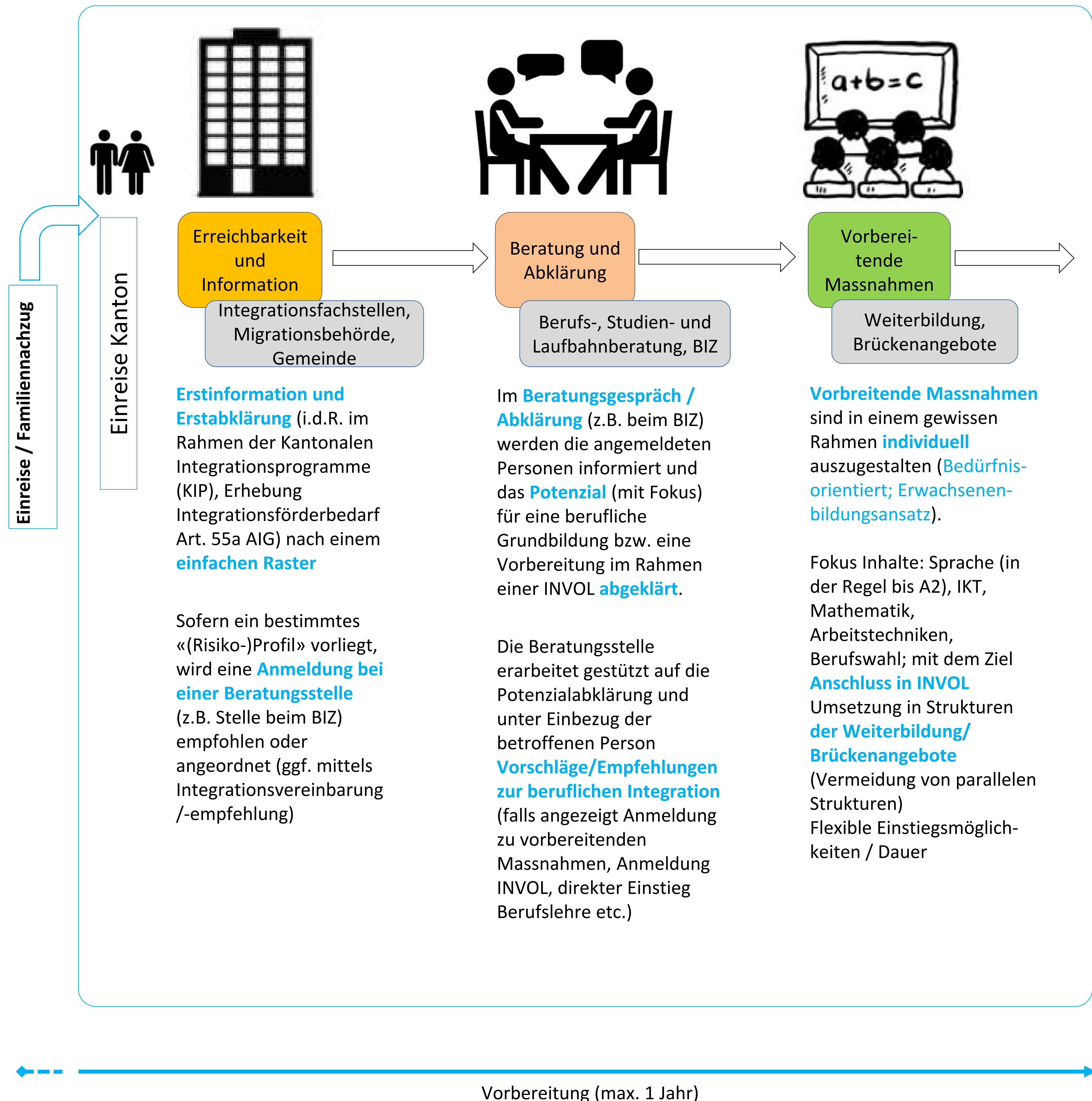
# INVOL +: Information und Beratung von spät Zugewanderten

Ein von Bund, Kantonen und der Wirtschaft partnerschaftlich getragenes Programm zur Vorbereitung von Migrant:innen auf die berufliche Grundbildung

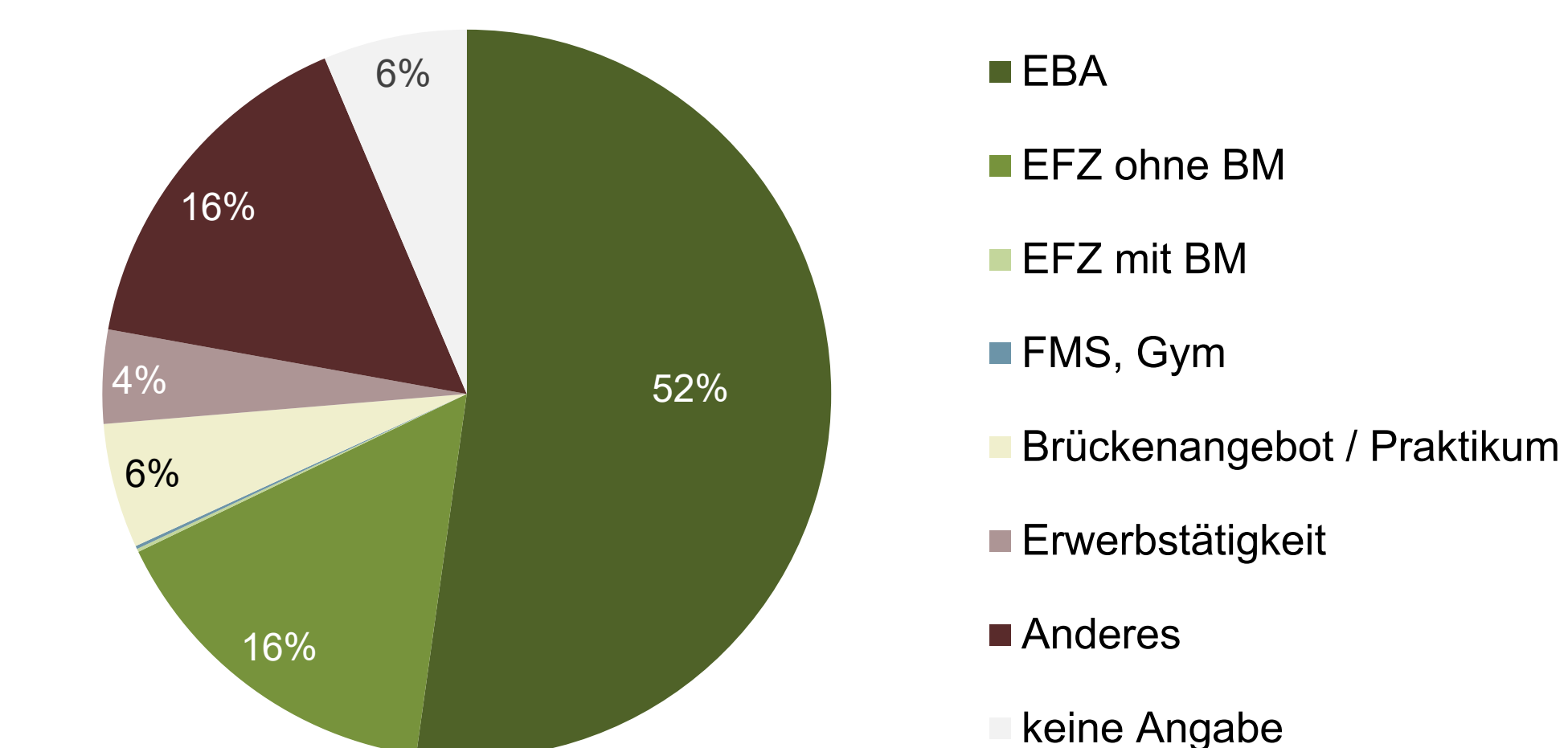
- Wir sind zur Hauptsache tätig in der...
- Steuerung
  - Fallführung
  - Fallbegleitung

Die Integrationsvorlehre «INVOL+» bereitet Geflüchtete gezielt auf eine berufliche Grundbildung vor. In den vergangenen drei Jahren haben schweizweit bereits über 2'400 Personen am Pilotprogramm teilgenommen. Zwei Drittel von ihnen fanden dank der INVOL eine Lehrstelle. Neu können auch Personen ausserhalb des Asylbereichs am Programm teilnehmen.

## Erreichbarkeit / Gewinnung und Vorbereitung erweiterte Zielgruppe (EU/EFTA- und Drittstaaten)

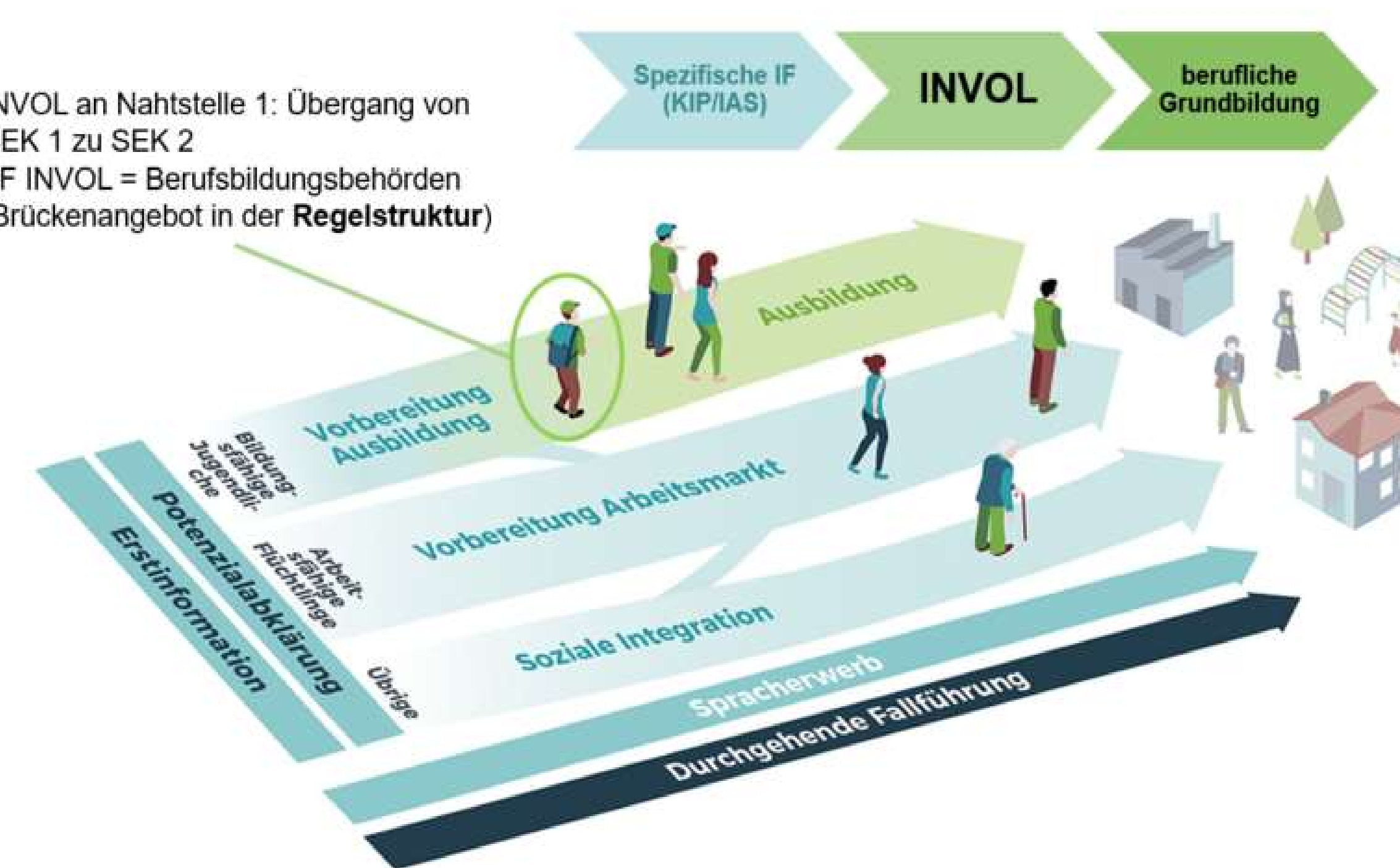


Ausbildungsjahr 2020/2021



## Integrationsagenda Schweiz (IAS): Pfad für Bildungsfähige Personen im Asylsystem (Flüchtlinge / vorläufig Aufgenommene)

- INVOL an Nahtstelle 1: Übergang von SEK 1 zu SEK 2
- FF INVOL = Berufsbildungsbehörden (Brückenangebot in der **Regelstruktur**)



Zahlen der ersten drei Durchgänge

